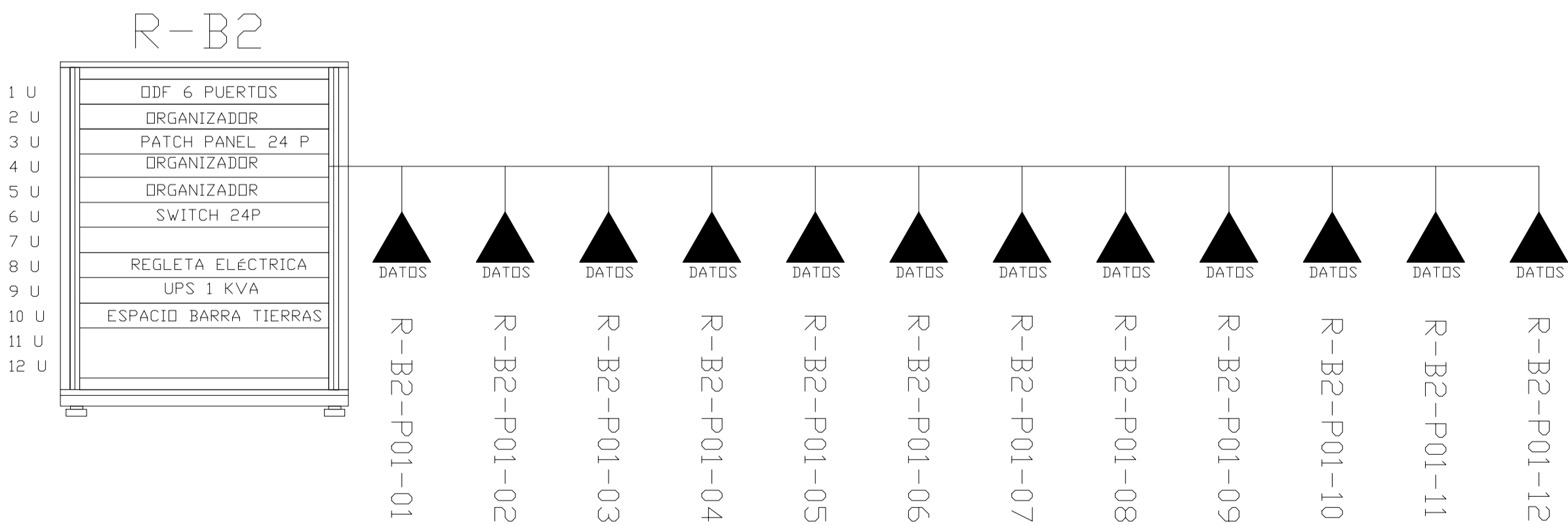
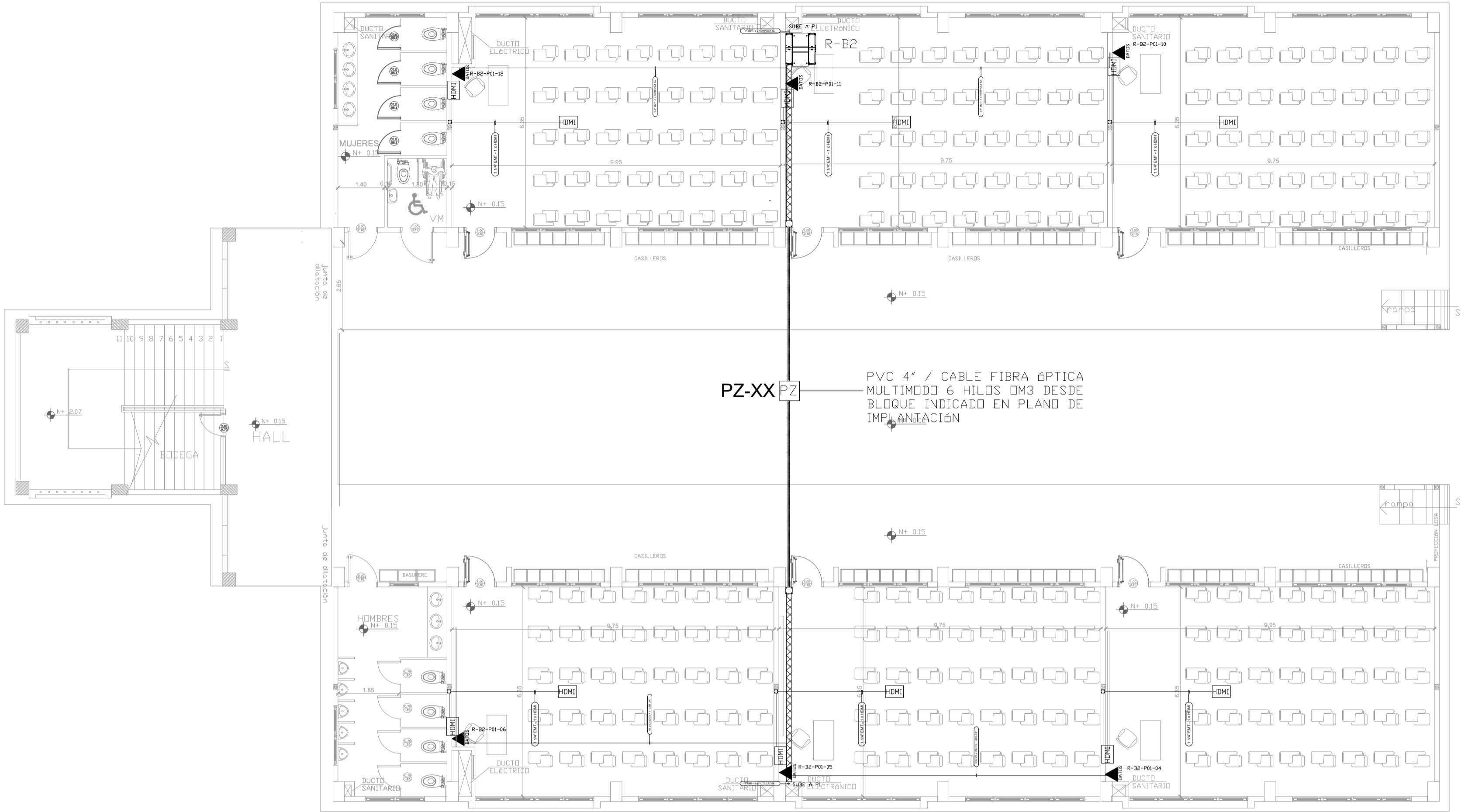
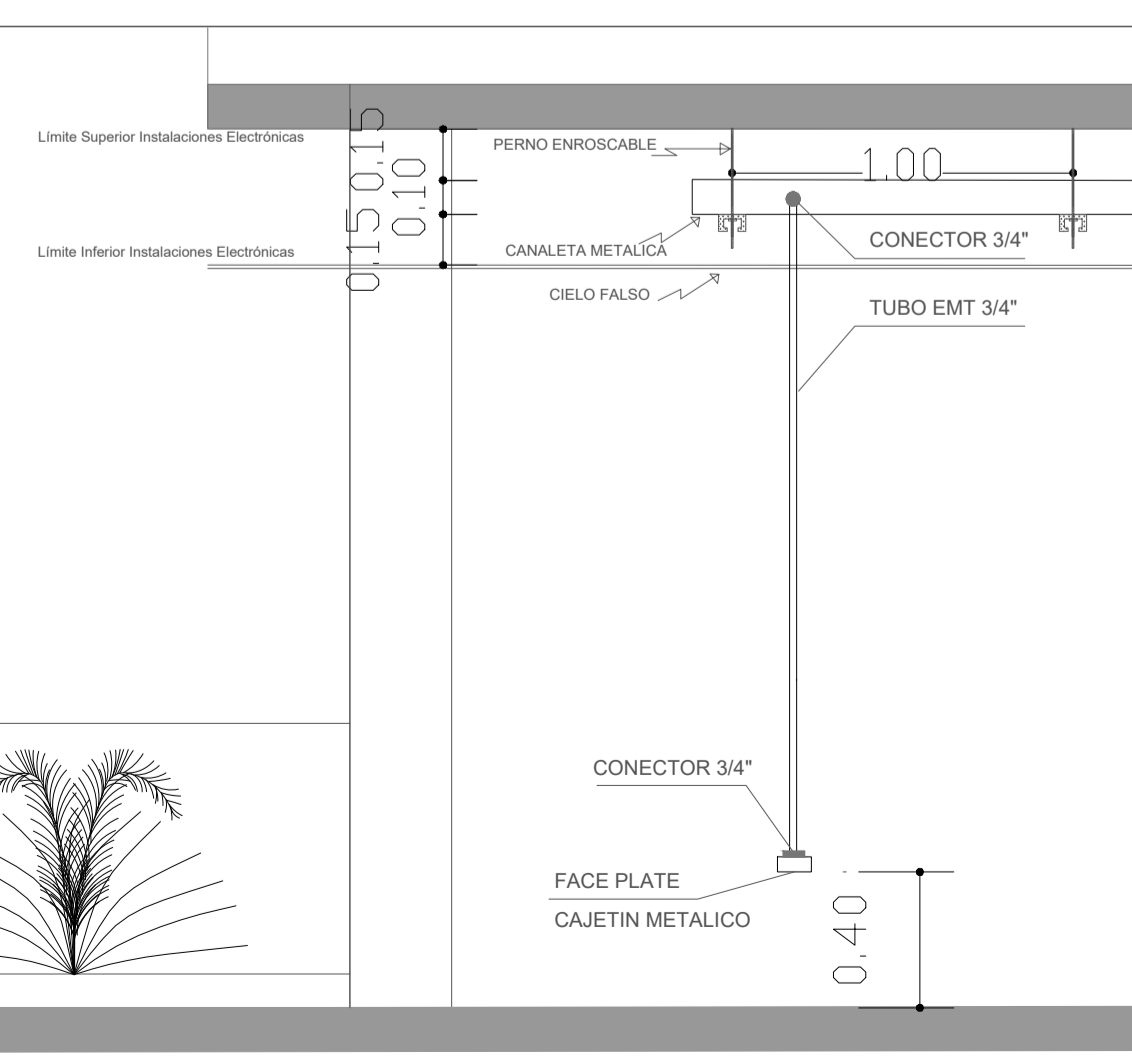
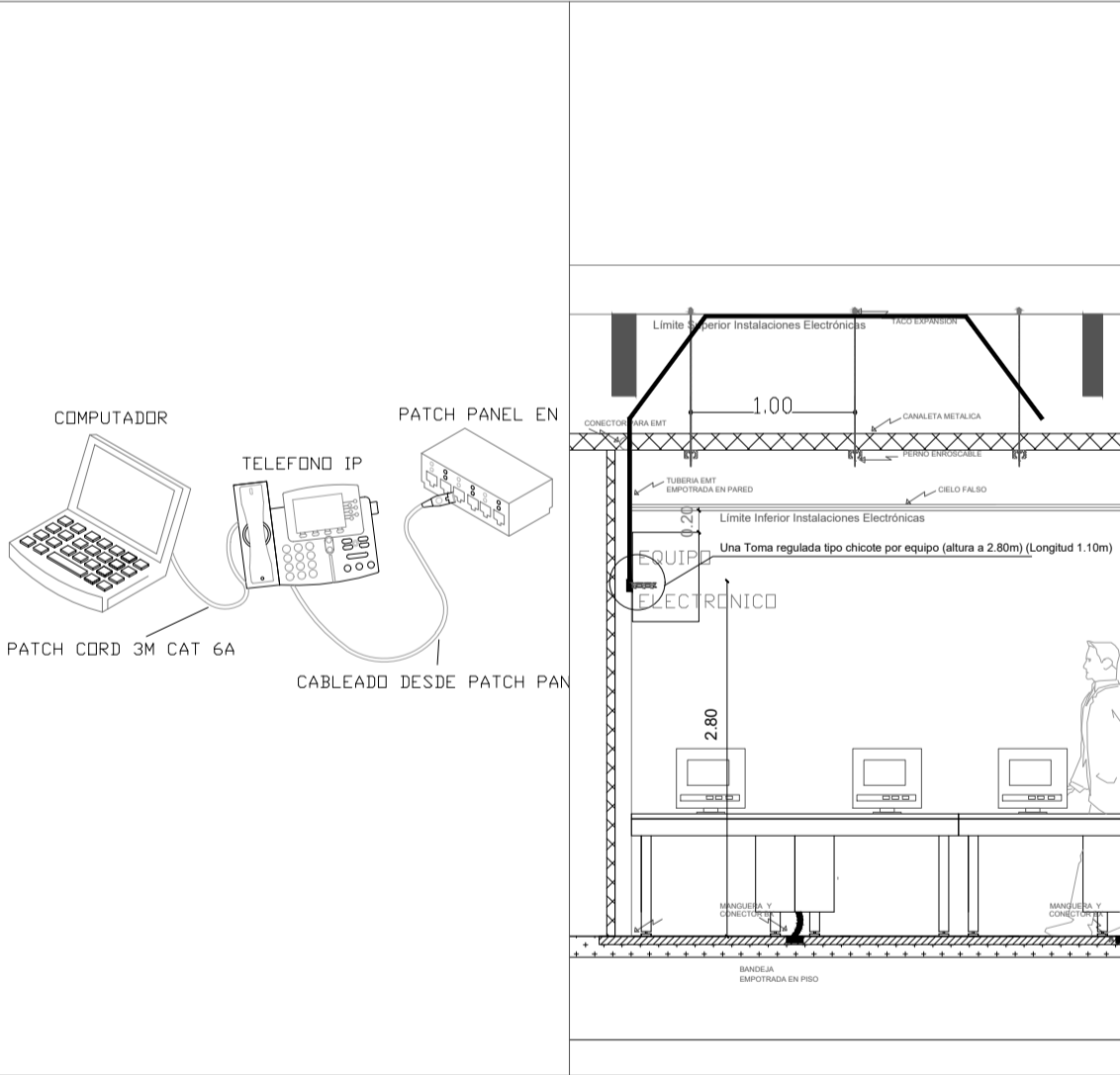
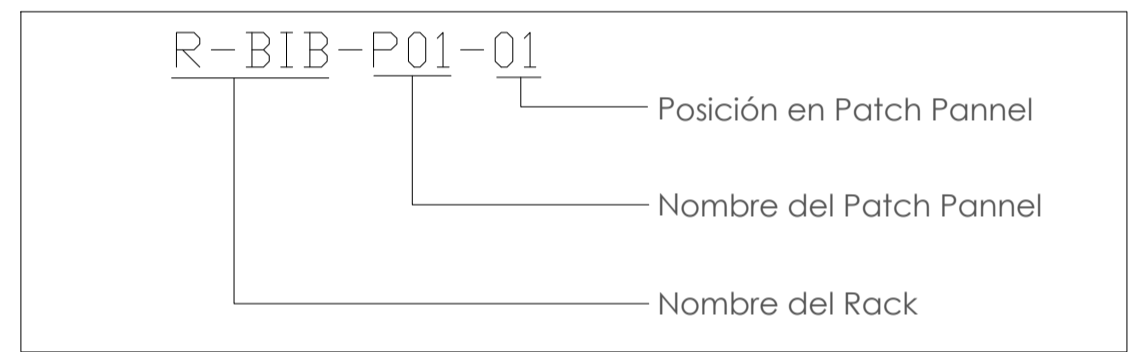


BLOQUE 2 DE 12 AULAS
PLANTA BAJA



CANTIDAD	SIMBOLOGIA	
06		Salida simple datos pared
00		Salida simple datos piso
00		Teléfono IP
00		Salida simple access point pared
00		Salida simple CCTV pared
00		Salida simple CCTV Monitor
01		Pozo de revisión
06		Salida HDMI
00		Bandeja metálica por piso
12		Bandeja metálica por tumbado
01		Rack Comunicaciones
20		Tubería PVC 4"
01		Caja metálica de paso 15x15cm



ARQ. SANTIAGO ANDRES GAVELA RIVAS
DIRECTOR DISTRITAL DE TRANSPORTE Y OBRAS PUBLICAS DE MANABÍ

ARQ. JUAN PABLO VILLAFUERTE
DIRECTOR NACIONAL DE INFRAESTRUCTURA FISICA



PROYECTO:

"UNIDAD EDUCATIVA ESTANDARIZADA DEL MILENIO "
CAMPUZANO

UBICACIÓN:

MANABÍ PROVINCIA PAJAN CANTÓN CAMPUZANO PARROQUIA

TIPOLOGÍA:

MAJOR

CONTIENE:

BLOQUE 2 DE 12 AULAS
PLANTA BAJA
CABLEADO ESTRUCTURADO

ESCALA:

INDICADAS

FECHA:

NOVIEMBRE 2022

LÁMINA N.º

ELE-05

ELABORADO:

ING. WILSON SALAZAR ULLOA
ANALISTA TÉCNICO DE PROYECTO

SELLOS MUNICIPALES: